

Índex

Connexió VPN UPC.....	1
Connexió CoronaEPSEM.....	1
Client Escriptori remot.....	2
Client Windows.....	2
Client Linux.....	3
Tancament sessió.....	4

Servei CoronaEPSEM

Connexió VPN UPC

Primer de tot ens connectem amb la VPN upc <https://serveistic.upc.edu/ca/upclink/documentacio>

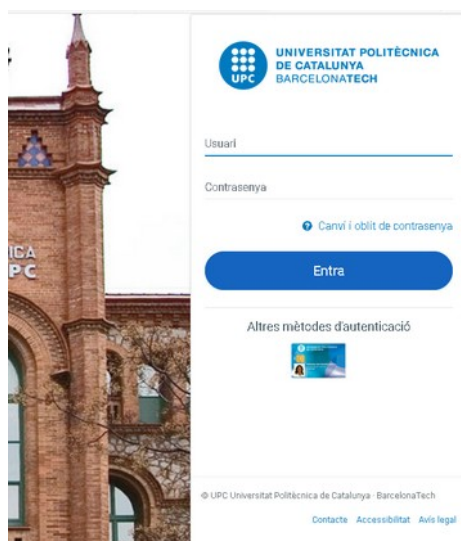
Un cop ens assegurem que ens ha donat una connexió podem seguir amb la connexió als PC de les aules.

- Linux: Comprova que l'estat de la connexió es troba en **Session Established**. Si es troba en aquest estat el sistema ja has de tenir accés a la Xarxa UPC
- Windows: Si l'usuari i contrasenya **són correctes** i t'has pogut connectar, l'estat de l'aplicació haurà passat a **Conectado** i la consola central es minimitzarà automàticament.

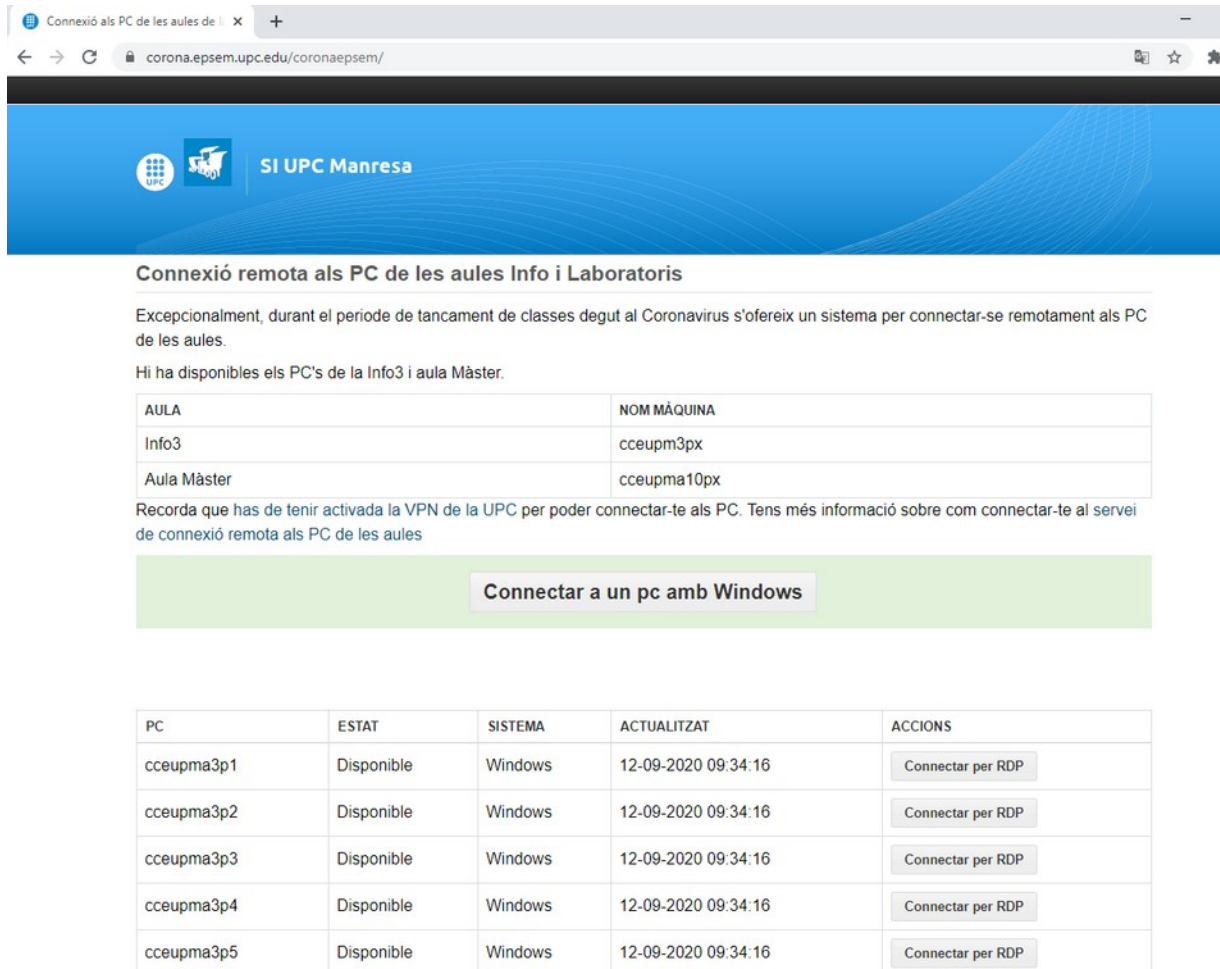
Connexió CoronaEPSEM

Per poder utilitzar el servei CoronaEPSEM, cal haver connectat a la VPN. i accedirem al servei al següent enllaç [CoronaEPSEM](#).

Ens demanarà credencials UPC:



A la web podem veure els pc's d'aula que hi ha disponibles.



Connexió als PC de les aules de l'Info i Laboratoris

Excepcionalment, durant el període de tancament de classes degut al Coronavirus s'ofereix un sistema per connectar-se remotament als PC de les aules.

Hi ha disponibles els PC's de la Info3 i aula Màster.

AULA	NOM MÀQUINA
Info3	cceupm3px
Aula Màster	cceupma10px

Recorda que has de tenir activada la VPN de la UPC per poder connectar-te als PC. Tens més informació sobre com connectar-te al servei de connexió remota als PC de les aules

[Connectar a un pc amb Windows](#)

PC	ESTAT	SISTEMA	ACTUALITZAT	ACCIONS
cceupma3p1	Disponible	Windows	12-09-2020 09:34:16	Connectar per RDP
cceupma3p2	Disponible	Windows	12-09-2020 09:34:16	Connectar per RDP
cceupma3p3	Disponible	Windows	12-09-2020 09:34:16	Connectar per RDP
cceupma3p4	Disponible	Windows	12-09-2020 09:34:16	Connectar per RDP
cceupma3p5	Disponible	Windows	12-09-2020 09:34:16	Connectar per RDP

Client Escriptori remot

Abans de fer clic al botó «Connectar per RDP», necessitarem el client per connectar a escriptoris remots.

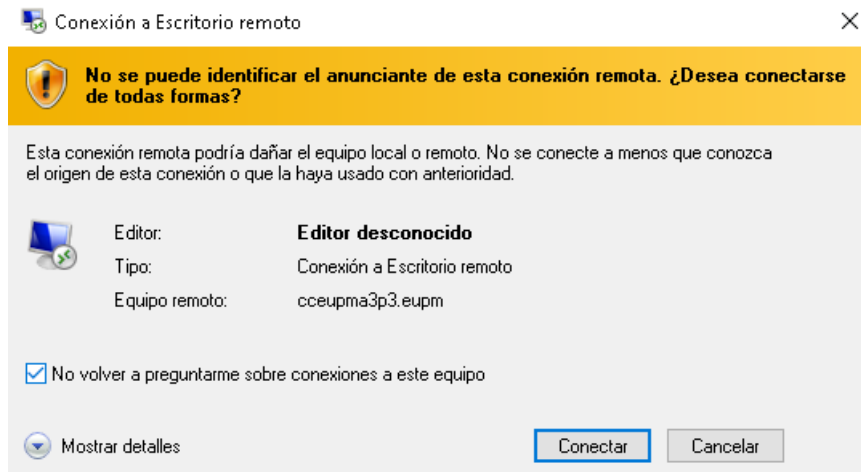
Client Windows

En el cas de Windows, el client està instal·lat per defecte. Cal fer clic al botó «Connectar per RDP». Us descarregarà un fitxer tipus cceupaxpx.rdp

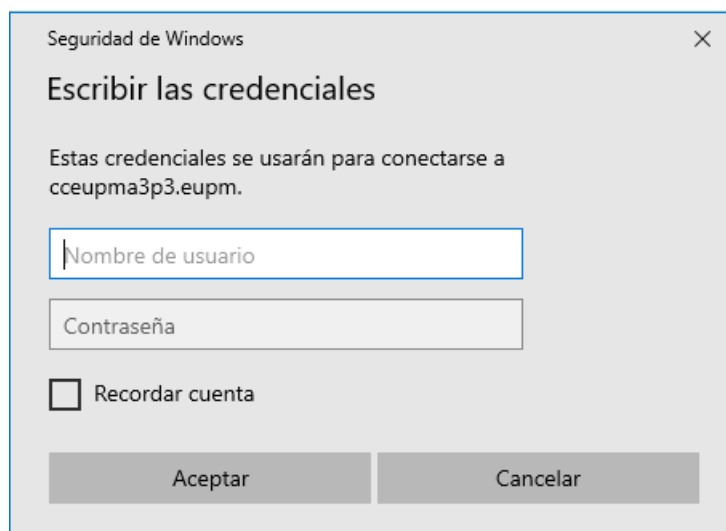
cceupma3p7	Disponible
cceupma3p8	Disponible

cceupma3p3.rdp

Executem el fitxer descarregat i fem clic connectar

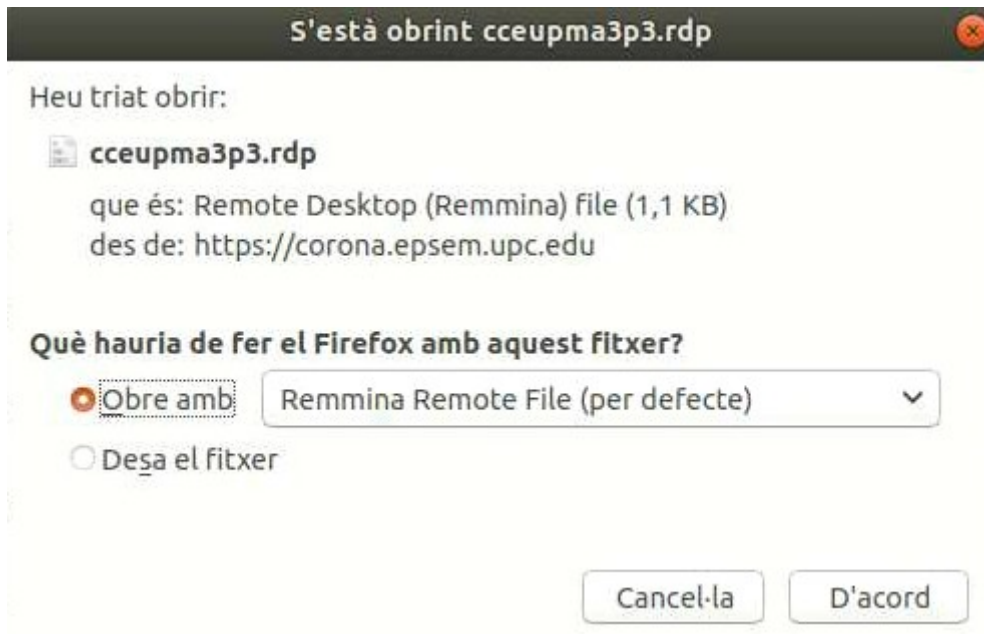


Ens demanarà les credencials per accedir al PC, son les mateixes que a UPC.

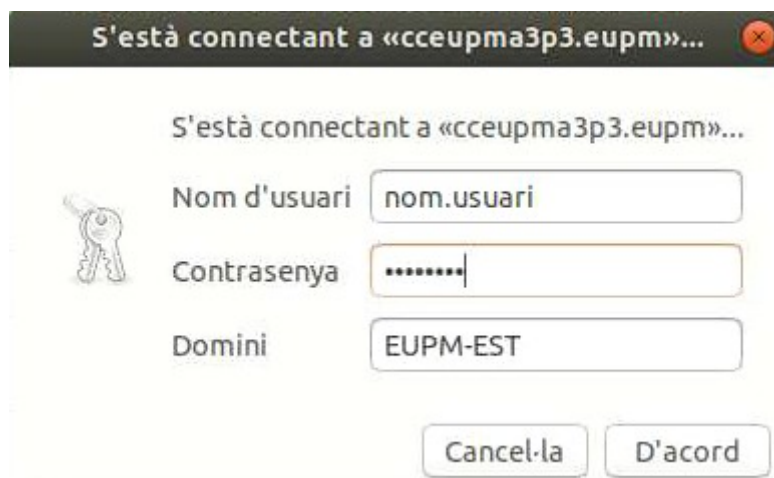


Client Linux

Us recomanem el software [remmina](#) que està disponible a la majoria de les distribucions. Cal fer clic al botó «Connectar per RDP». Us descarregarà un fitxer tipus cceupaxpx.rdp



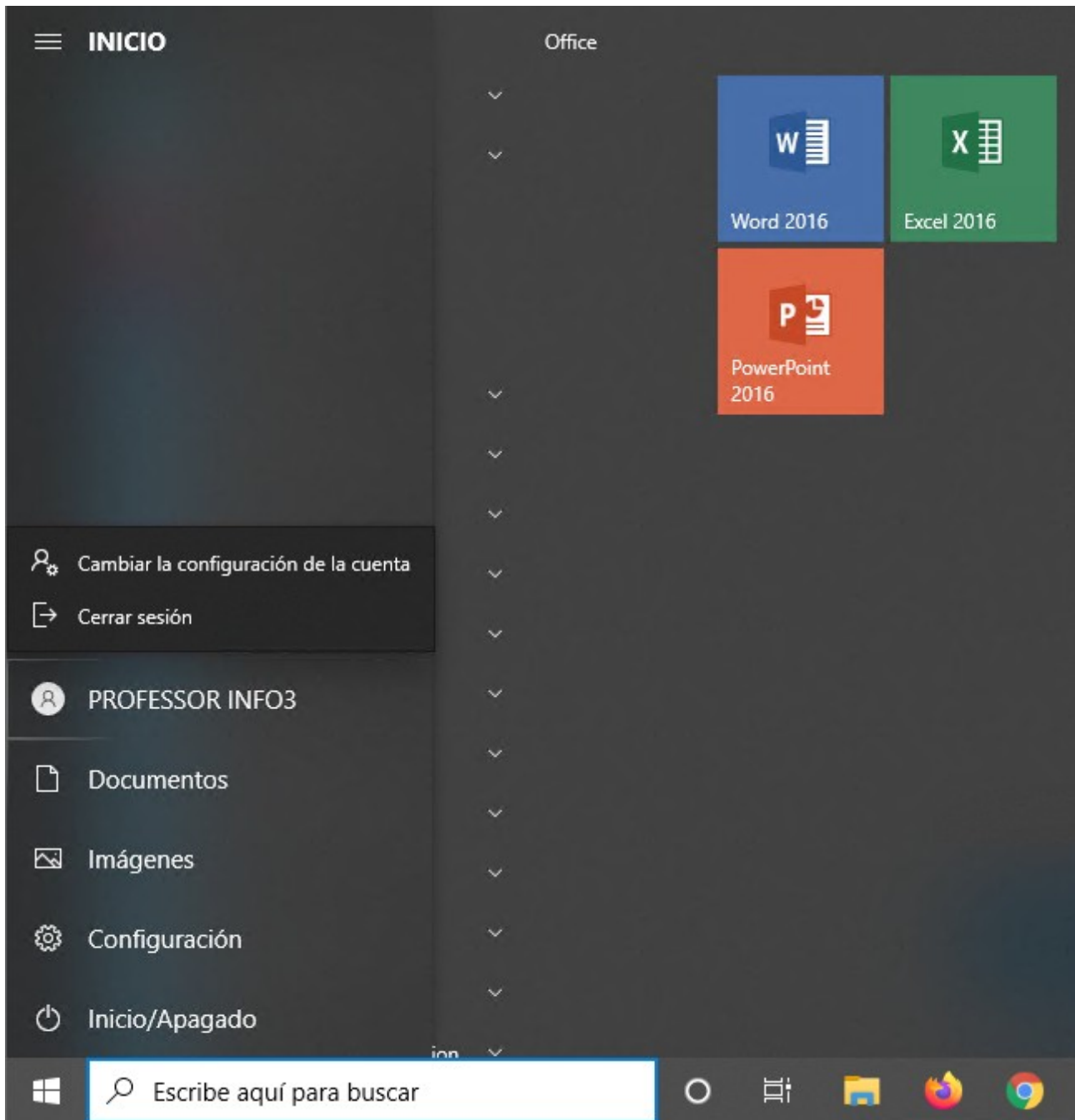
Caldrà acceptar el certificat



Després omplir els camps com s'indica, amb el nom usuari i contrasenya UPC i indicar el domini EUPM-EST

Tancament sessió

L'opció d'apagar l'ordinador esta deshabilitada. Per sortir de la màquina, cal tancar la sessió.



Fer clic al nom d'usuari i seleccionar «Cerrar sesión».