

# Índex

|                              |   |
|------------------------------|---|
| Connexió VPN UPC.....        | 1 |
| Connexió CoronaEPSEM.....    | 1 |
| Client Escriptori remot..... | 3 |
| Client Windows.....          | 3 |
| Client Linux.....            | 5 |
| Sortir.....                  | 6 |

## Servei CoronaEPSEM

### Connexió VPN UPC

Primer de tot ens connectem amb la VPN upc <https://serveistic.upc.edu/ca/upclink/documentacio>

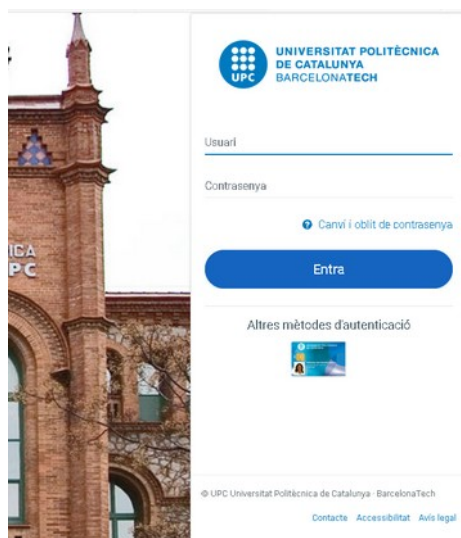
Un cop ens assegurem que ens ha donat una connexió podem seguir amb la connexió als PC de les aules.

- Linux: Comprova que l'estat de la connexió es troba en **Session Established**. Si es troba en aquest estat el sistema ja has de tenir accés a la Xarxa UPC
- Windows: Si l'usuari i contrasenya **són correctes** i t'has pogut connectar, l'estat de l'aplicació haurà passat a **Conectado** i la consola central es minimitzarà automàticament.

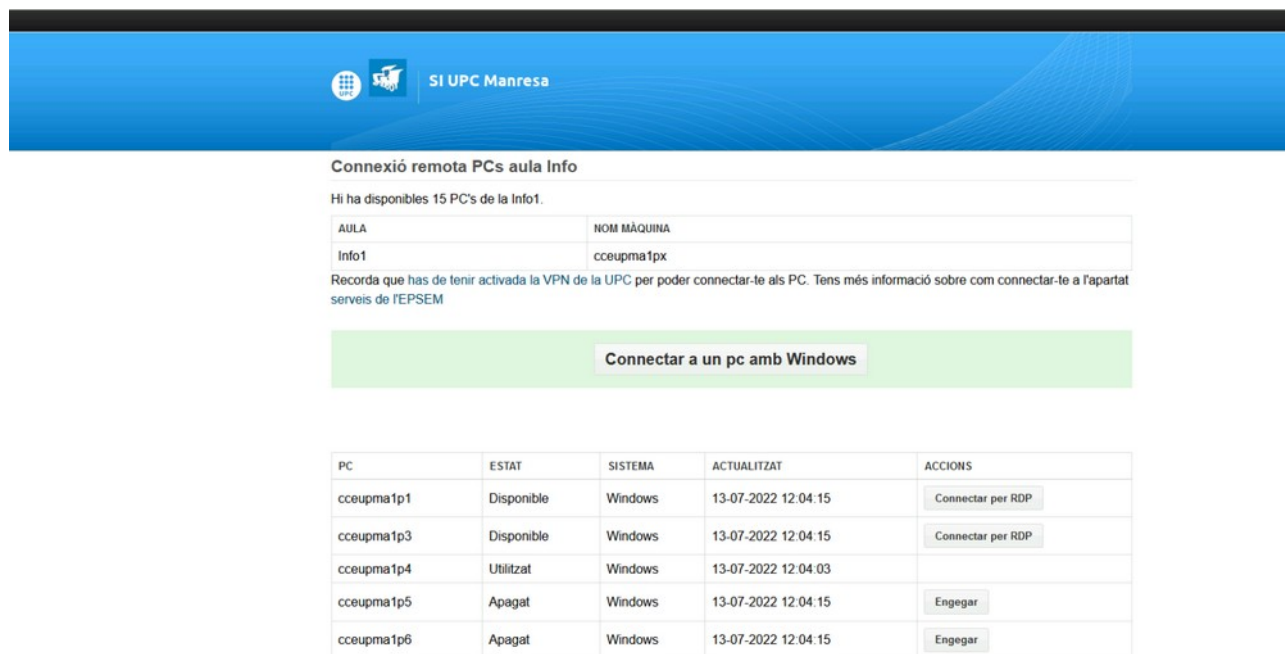
### Connexió CoronaEPSEM

Per poder utilitzar el servei CoronaEPSEM, cal haver connectat a la VPN. i accedirem al servei al següent enllaç [CoronaEPSEM](#).

Ens demanarà credencials UPC:



A la web podem veure els pc's d'aula que hi ha disponibles.



SI UPC Manresa

### Connexió remota PCs aula Info

Hi ha disponibles 15 PC's de la Info1.

| AULA  | NOM MÀQUINA |
|-------|-------------|
| Info1 | cceupma1px  |

Recorda que has de tenir activada la VPN de la UPC per poder connectar-te als PC. Tens més informació sobre com connectar-te a l'apartat serveis de l'EPSEM

[Connectar a un pc amb Windows](#)

| PC         | ESTAT      | SISTEMA | ACTUALITZAT         | ACCIONS                           |
|------------|------------|---------|---------------------|-----------------------------------|
| cceupma1p1 | Disponible | Windows | 13-07-2022 12:04:15 | <a href="#">Connectar per RDP</a> |
| cceupma1p3 | Disponible | Windows | 13-07-2022 12:04:15 | <a href="#">Connectar per RDP</a> |
| cceupma1p4 | Utilitzat  | Windows | 13-07-2022 12:04:03 |                                   |
| cceupma1p5 | Apagat     | Windows | 13-07-2022 12:04:15 | <a href="#">Engegar</a>           |
| cceupma1p6 | Apagat     | Windows | 13-07-2022 12:04:15 | <a href="#">Engegar</a>           |

Els que posa connectar per RDP, podem fer directament clic per poder accedir a l'escriptori remot (en l'exemple, cceupma1p1 i cceupma1p3). El cceupma1p4, indica que s'està utilitzant i per tant, no surt l'opció de connectar. Finalment els cceupma1p5 i cceupma1p6, estan disponibles però apagats, cal fer clic al botó engegar.

Una vegada fem clic a engegar ens sortirà una pantalla indicant que s'ha enviat l'ordre d'engegada. El PC estarà disponible en un parell de minuts.



SI UPC Manresa

### Engegant PC cceupma1p6...

S'ha enviat la petició per engegar el PC. Ens uns moments t'hi podras connectar.

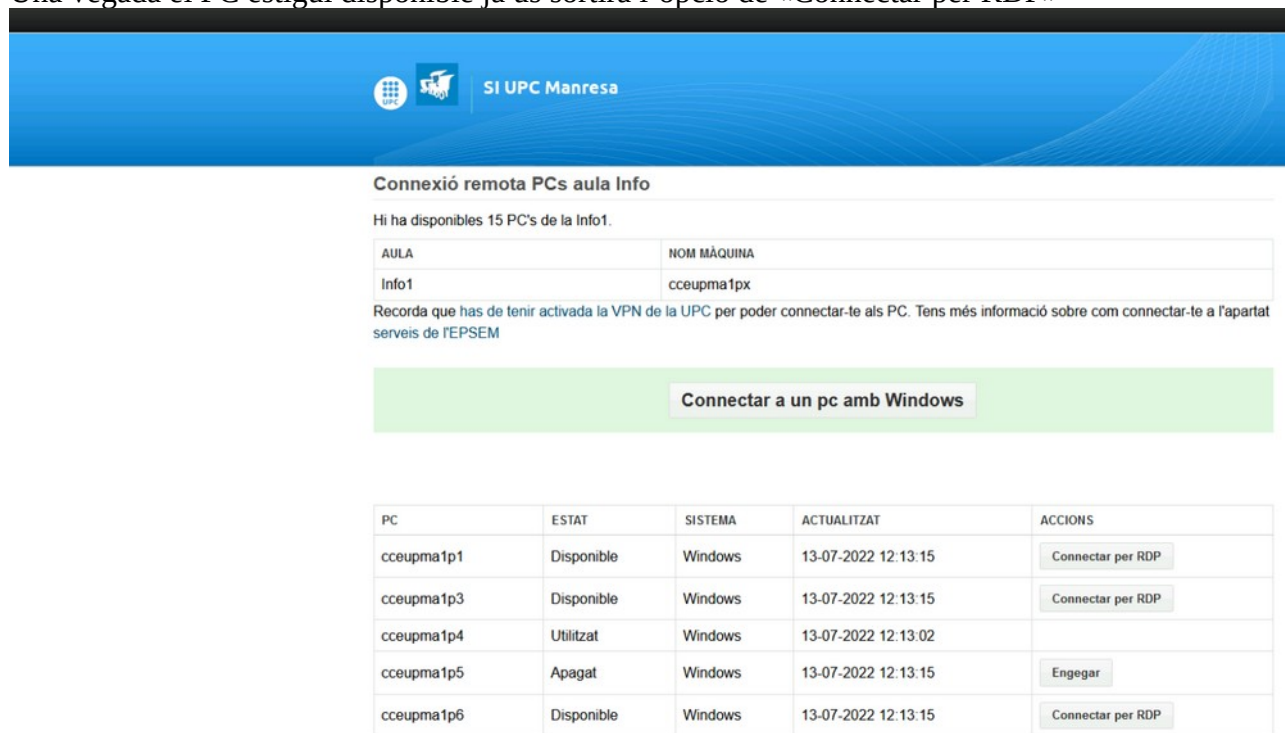
[Tornar a la llista de PC](#)

FIB © Facultat d'informàtica de Barcelona | Versió Mòbil [Suport FIB](#)  
atenció als usuaris

Per tornar al llistat de màquines disponibles feu clic a «Tornar a la llista de PC»

Al tornar al llistat, en cas de que no us doni l'opció de connectar per RDP, actualitzeu la pàgina prement la tecla «F5»

Una vegada el PC estigui disponible ja us sortirà l'opció de «Connectar per RDP»



| PC         | ESTAT      | SISTEMA | ACTUALITZAT         | ACCIONS           |
|------------|------------|---------|---------------------|-------------------|
| cceupma1p1 | Disponible | Windows | 13-07-2022 12:13:15 | Connectar per RDP |
| cceupma1p3 | Disponible | Windows | 13-07-2022 12:13:15 | Connectar per RDP |
| cceupma1p4 | Utilitzat  | Windows | 13-07-2022 12:13:02 |                   |
| cceupma1p5 | Apagat     | Windows | 13-07-2022 12:13:15 | Engegar           |
| cceupma1p6 | Disponible | Windows | 13-07-2022 12:13:15 | Connectar per RDP |


## Client Escriptori remot

Abans de fer clic al botó «Connectar per RDP», necessitarem el client per connectar a escriptoris remots.

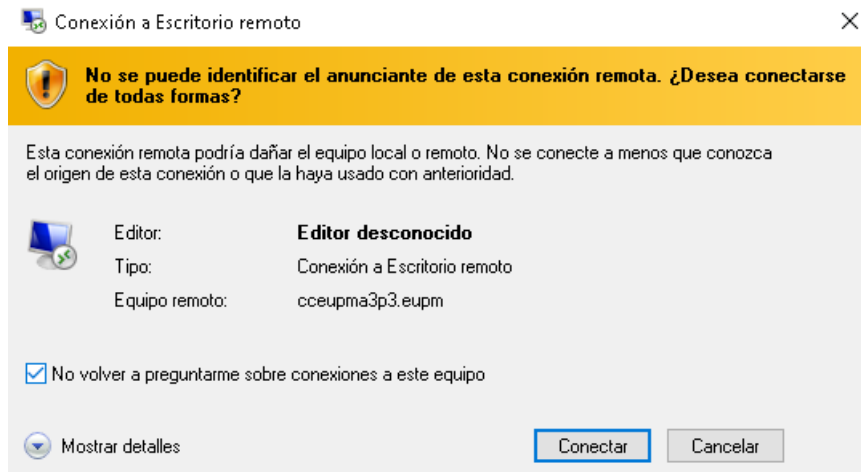
## Client Windows

En el cas de Windows, el client està instal·lat per defecte. Cal fer clic al botó «Connectar per RDP». Us descarregarà un fitxer tipus cceupaxpx.rdp

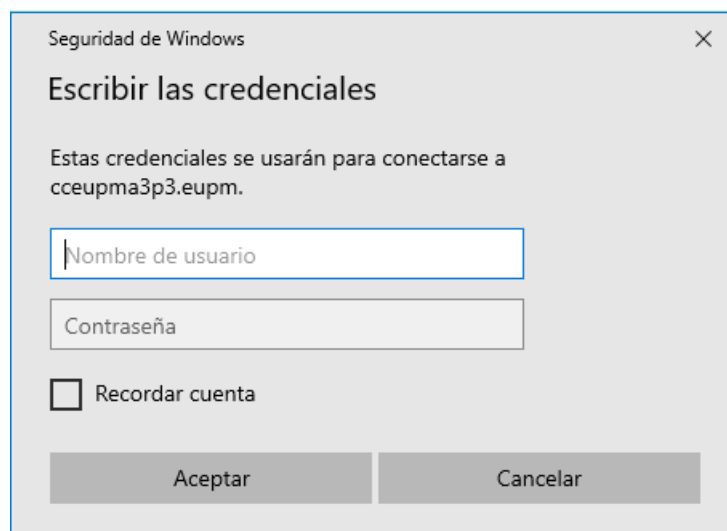
|            |            |
|------------|------------|
| cceupma3p7 | Disponible |
| cceupma3p8 | Disponible |

Executem el fitxer descarregat i fem clic connectar

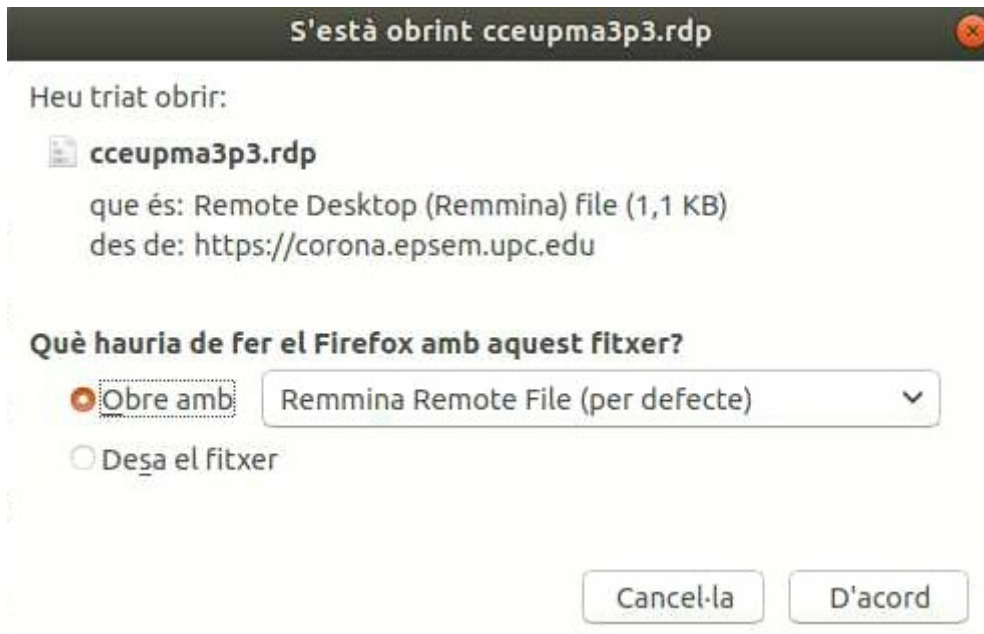


Ens demanarà les credencials per accedir al PC, son les mateixes que a UPC.

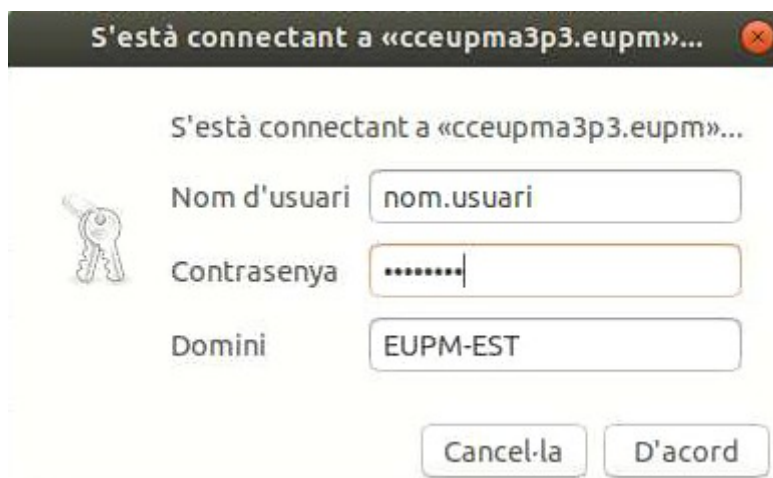


## Client Linux

Us recomanem el software [remmina](#) que està disponible a la majoria de les distribucions. Cal fer clic al botó «Connectar per RDP». Us descarregarà un fitxer tipus cceupaxpx.rdp



Caldrà acceptar el certificat



Després omplir els camps com s'indica, amb el nom usuari i contrasenya UPC i indicar el domini EUPM-EST

## Sortir

Una vegada es vulgui sortir, cal apagar l'ordinador. Aneu a inicio icona d'Apagar i fer clic a Apagar.

